

||| PANNEAUX JAPONAIS



BENTHIN



PANNEAUX JAPONAIS

Les panneaux japonais sont la solution idéale pour les fenêtres et les vitres de grandes dimensions.

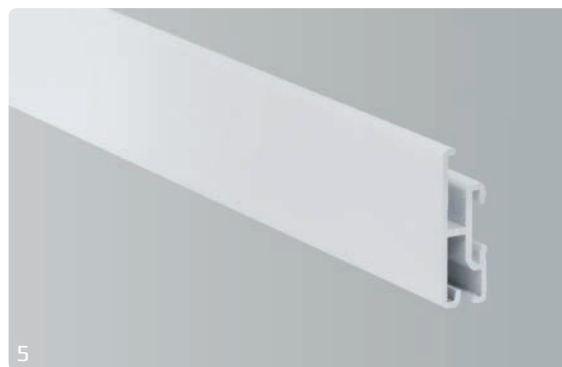
Que ce soit pour protéger du soleil ou des regards indiscrets ou pour subdiviser une pièce, les panneaux raffinés et discrets présentent une grande souplesse d'utilisation pour les habitations et les bureaux.

Les panneaux japonais de Benthin reposent sur un système modulaire de la plus haute qualité.

Les profils élégants au design intemporel, la plus grande sécurité technique et la parfaite fonctionnalité font des panneaux un système extrêmement convivial au style sobre et harmonieux.

Deux simples profils de rail permettent de créer des rails supérieurs à 2, 3, 4, 5 ou 6 coulisses.

Pour garantir une mobilité maximale des panneaux, chaque coulisse à chariot des rails supérieurs comprend une coulisse supplémentaire pour la drisse.



Des rails supérieurs à combiner [1]

Les profils à **deux** et **trois** coulisses sont faciles à assembler en parallèle à l'aide de solides raccords.

La combinaison de plusieurs rails supérieurs permet d'obtenir une solution **décorative des deux côtés**.

Les rails peuvent être prolongés à l'infini à l'aide **d'adaptateurs stables**. Un raccord de coin est également disponible.

Le **chariot** [2], dont de grosses poulies assurent le fonctionnement optimal, est également disponible en version pivotante pour des configurations spéciales.

Grâce au **frein** intégré dans les chariots, les panneaux peuvent être rapidement fixés et libérés selon les besoins et les envies.

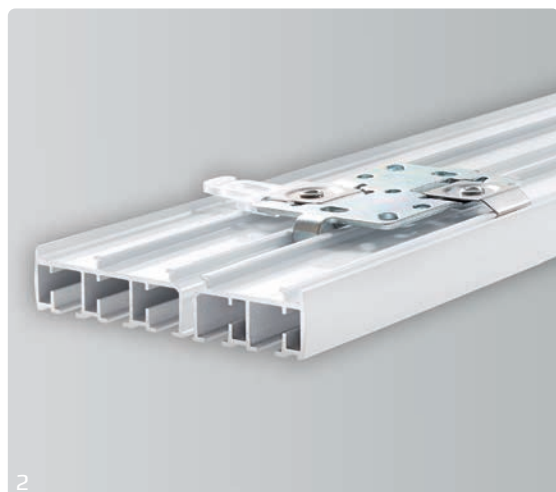
Afin de pouvoir positionner les panneaux latéralement, les rails supérieurs peuvent être attachés à l'aide de **raccords ronds**.

Le **rail de fixation des panneaux** [3] peut être encliqueté sans vis dans les chariots légers et discrets. De plus, il monte légèrement dans le rail supérieur afin d'empêcher toute fuite de lumière.

La fixation des panneaux est assurée soit par un **profilé Velcro intégré** [4] dans le rail de fixation, soit par un élégant **rail supérieur** [5].

Ce système permet de fixer la toile de manière rapide et sécurisée à l'aide d'une languette adhésive ou ronde.

Enfin, le **profil de finition** [6] assorti, qui présente une face plate et une face ronde, peut être utilisé comme rebord visible d'un côté comme de l'autre.



Pose aisée en toute sécurité

La technique de fixation éprouvée à l'aide de clips garantit une mise en œuvre aisée en toute sécurité.

Seuls, les rails supérieurs peuvent être fixés à l'aide du **clip standard** [1]. Les profils combinés peuvent être montés à l'aide d'une **plaque de fixation (Clip double)** [2].

En outre, un montage vissé est également possible.

Deux **profils encastrables** [3] conviviaux permettent de monter tous les modèles de rail supérieur en toute discrétion.

Des clips de fixation en plastique permettent de monter facilement les rails à deux et trois coulisses. Pour la fixation des rails supérieurs à quatre, cinq ou six coulisses, un profil à combiner est proposé. Les raccords robustes servent en même temps de supports pratiques pour les rails supérieurs.

Pour une finition parfaite, des embouts en aluminium sont disponibles.

Mécanismes de manœuvre

Les panneaux japonais sont extrêmement simples à manœuvrer.

Les panneaux à **coulissement libre** offrent une souplesse d'utilisation maximale.

L'élégante **tige d'orientation** [4] en aluminium et la **manœuvre par cordon** sont deux mécanismes de manœuvre conviviaux.



Le côté et la position de la manœuvre par cordon peuvent être modifiés après le montage.

Différents entraîneurs peuvent être aisément encliquetés sur les embouts des rails supérieurs. Ce système permet de varier la fonction d'entraînement et la formation du paquet selon les envies et d'adapter le système à n'importe quelle pièce.

Un dispositif de sécurité protège le store prémonté durant le transport.

FV10/FV20 **Coulissement libre**

Panneaux à coulissement libre maniables à la main.

FV11/FV21 **Tige d'orientation**

Déplacement de la toile à l'aide d'une élégante tige d'orientation en aluminium.

FV12/FV22 **Manœuvre par cordon**

Déplacement de la toile à l'aide d'un cordon.

Dimensions/dimensions de pose

Largeur de l'installation : jusqu'à 5,90 m
Hauteur de l'installation : jusqu'à 3,50 m
Poids de l'installation : jusqu'à 12,0 Kg

Dim. des panneaux : de 200 à 1600 mm
Poids des panneaux : jusqu'à 2,8 kg
Poids de la toile : jusqu'à 0,5 kg/m²

* Peut être rallongé selon le mécanisme de manœuvre.

Panel Blinds • Flächenvorhang • Panneaux japonais

BENTHIN

Tracks • Schienen • Rails

Accessories Zubehör Accessoires	Part No. Art.-Nr. Ref. no.	Price - Meter Stück - Meter Prix - Mètre	Delivery Time Lieferzeit Délai de livraison	FV 01
---------------------------------------	----------------------------------	--	---	-------

Top rail 2 • Oberschiene 2 • Rail supérieur 2 / 40 x 16 mm

white • weiß • blanc	4 m	94001001	48 m	A
anodized • eloxiert • anodisé	4 m	94001000	48 m	A
uncoated • unbeschichtet • non enduit	4 m	94001022	48 m	C
white • weiß • blanc	6 m	94001003	48 m	A
anodized • eloxiert • anodisé	6 m	94001002	48 m	A
uncoated • unbeschichtet • non enduit	6 m	94001023	48 m	C

2-track • 2-Stufig • 2 voies
aluminium • Aluminium • aluminium

Top rail 3 • Oberschiene 3 • Rail supérieur 3 / 50 x 18 mm

white • weiß • blanc	4 m	94001005	24 m	A
anodized • eloxiert • anodisé	4 m	94001004	24 m	A
uncoated • unbeschichtet • non enduit	4 m	94001024	24 m	C
white • weiß • blanc	6 m	94001007	24 m	A
anodized • eloxiert • anodisé	6 m	94001006	24 m	A
uncoated • unbeschichtet • non enduit	6 m	94001025	24 m	C

3-track • 3-Stufig • 3 voies
aluminium • Aluminium • aluminium

Panel track with velcro tape (hook) • Paneelaufnahmeschiene mit Klettband (Haken) • Rail de fixation de panneau avec velcro (crochet) / 24 x 6 mm

white • weiß • blanc	4 m	94105711	64 m	A
anodized • eloxiert • anodisé	4 m	94105721	64 m	A

aluminium • Aluminium • aluminium

Panel track • Paneelaufnahmeschiene • Rail de fixation de panneau / 22 x 6 mm

white • weiß • blanc	6 m	94001008	96 m	A
anodized • eloxiert • anodisé	6 m	94001009	96 m	A
uncoated • unbeschichtet • non enduit	6 m	94001026	96 m	C

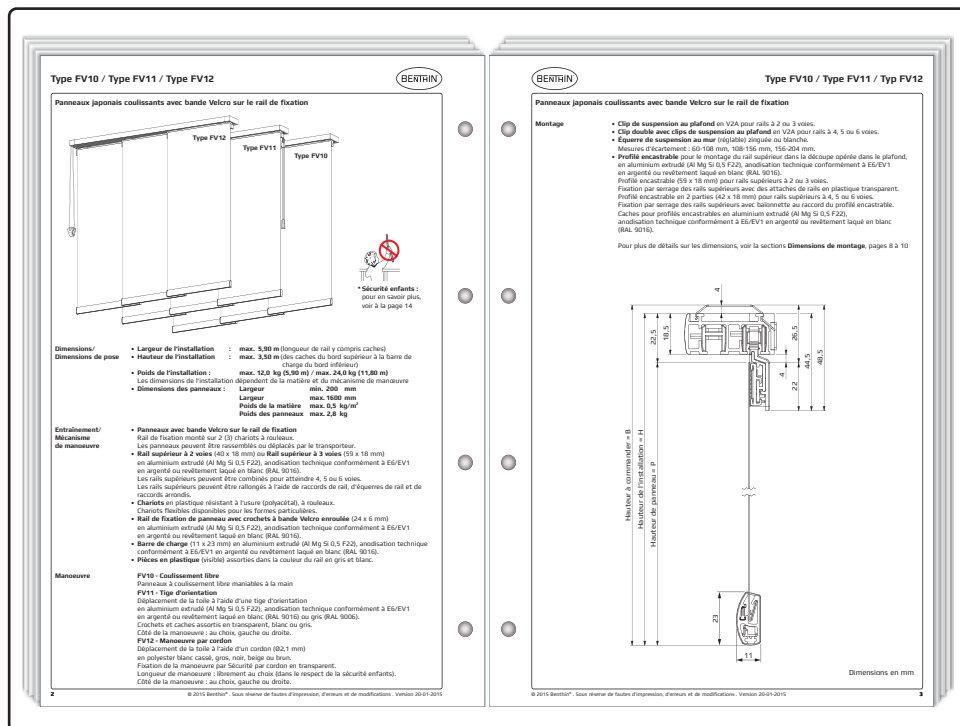
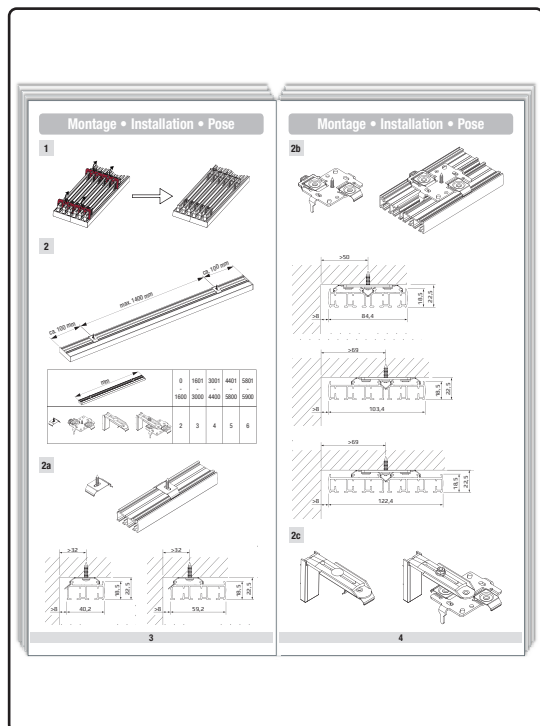
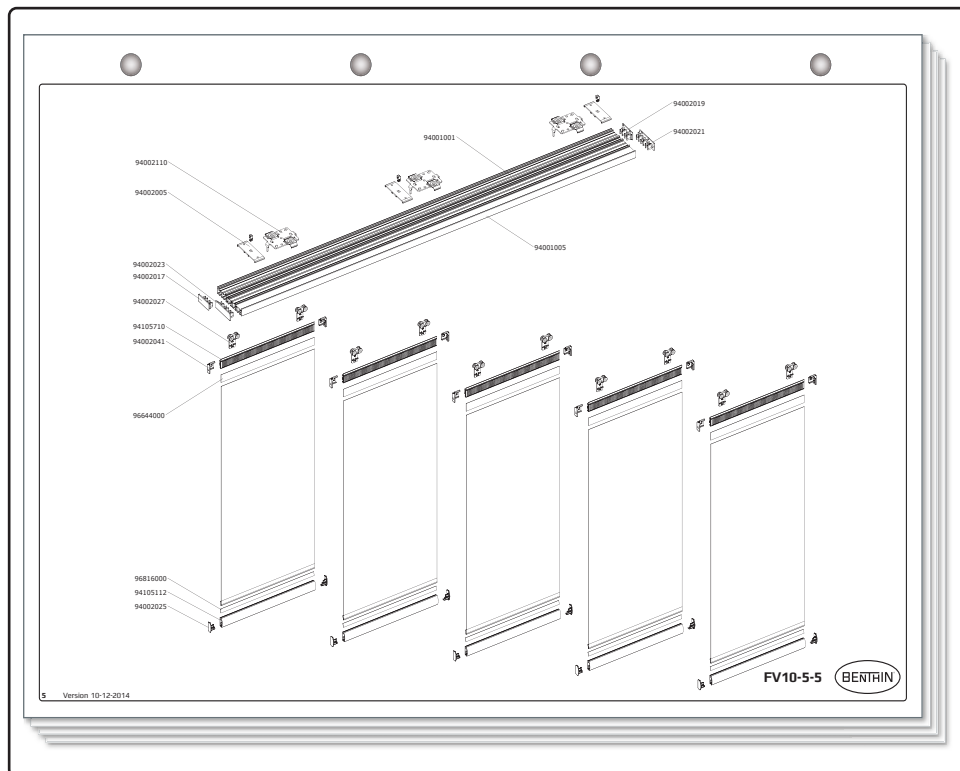
aluminium • Aluminium • aluminium

Panel top rail • Paneeloberschiene • Rail supérieur de panneau / 28 x 9 mm

white • weiß • blanc	6 m	94001010	96 m	A
anodized • eloxiert • anodisé	6 m	94001011	96 m	A
uncoated • unbeschichtet • non enduit	6 m	94001027	96 m	C

aluminium • Aluminium • aluminium

2024/01/10 10:00:00 10:0



UNE DOCUMENTATION COMPLÈTE

Pour tous ses produits, Benthin vous propose une vaste documentation pour vous faciliter la tâche. La documentation détaillée vous permet d'acquérir de riches connaissances sur tous nos produits.

Catalogue des composants

Liste de tous les composants indiquant les références, les délais de livraison et les quantités à commander.

Indiquant les références des pièces, les éclatés sont utiles pour les commandes et offrent une bonne vue d'ensemble.

Fiches techniques

Les fiches techniques comprennent des informations détaillées sur chaque modèle. Vous pouvez vous en servir comme référence générale ou pour rédiger votre documentation servant aux commandes. Les fiches contiennent des informations utiles tant pour les architectes que pour les fabricants.

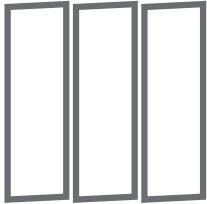
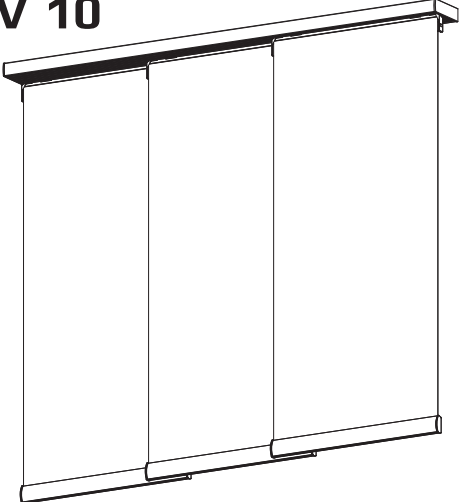
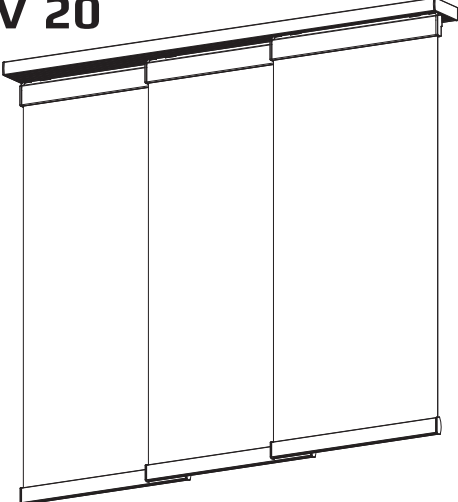
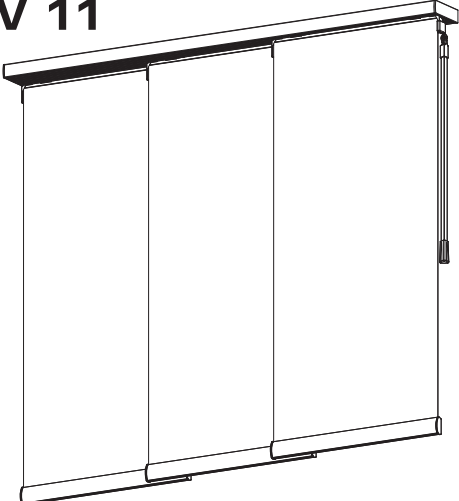

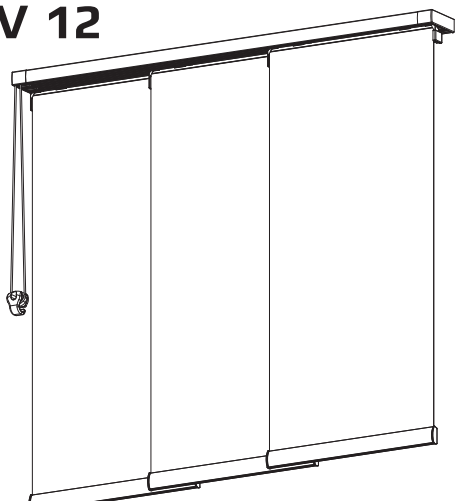
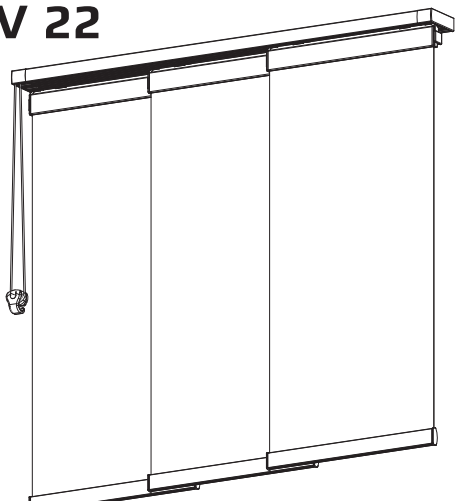
Instructions de pose

Informations illustrées concernant la pose, l'utilisation et l'entretien des panneaux japonais.

Programme de fiches de travail

Outil logiciel pour la configuration des modèles, avec nomenclatures, indication des longueurs et calculs 6 de prix.

APERÇU DES TYPES PANNEAUX JAPONAIS

		Fixation de panneaux	
		Profilé Velcro	Rail supérieur
Manœuvre	Coulissement libre	FV 10 	FV 20 
	Tige d'orientation	FV 11 	FV 21 
	Manœuvre par cordon	FV 12 	FV 22 



Benthin GmbH
Osterstader Str. 16
D-27572 Bremerhaven
T +49 471 79 84 0
F +49 471 79 84 111
info@benthin.com

Benthin
11 Brookfield
Duncan Close
Moulton Park
Northampton
NN3 6WL
T +44 1604 490580
F +44 1604 648446
info-uk@benthin.com

Benthin Systèmes E.U.R.L
27, Avenue de Montboulon
FR-77165 St. Soupplets
T +33 1 60 61 56 56
F +33 1 60 01 57 11
info@benthin.fr